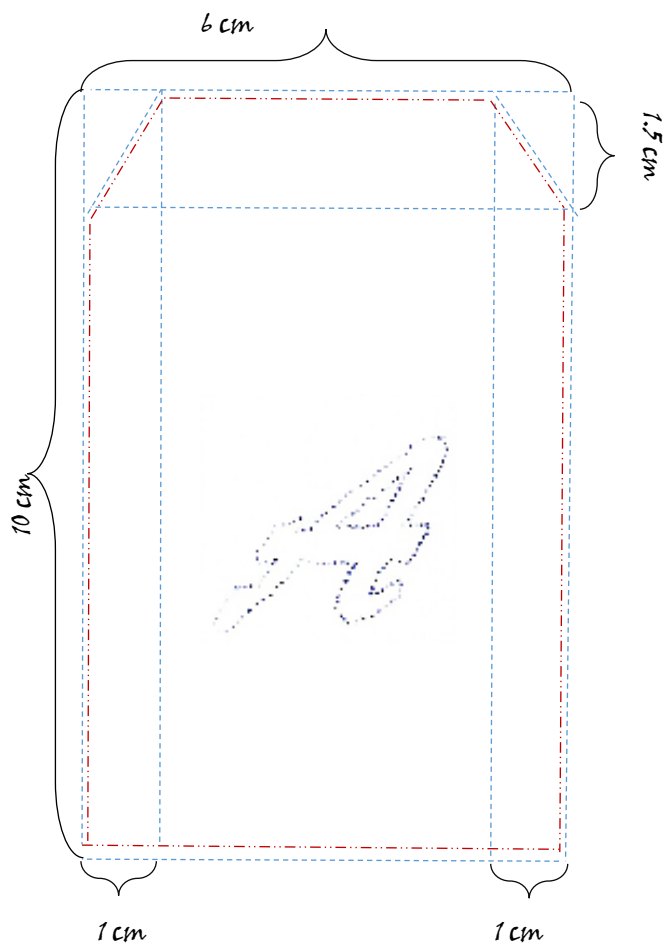


# LAVENDEL TAG M. INITIAL

## SYVEJLEDNING

Det skal du bruge:

Trådlige hørstof: 2 stykker 15x15 cm, Volumenvlies: 2 stykker 10x6 cm, DMC tråd til initialbroderi, DMC Blanc til picotkant, Nål str. 24 med og uden spids



1 cm

1 cm



= sylinie for  
picot kant



= sylinie for risting

### Sy vejledning

Fyld dit initial bogstav ud med speckling (også kaldet strøsting) – Der syes med 1 deltråd DMC efter eget valg.

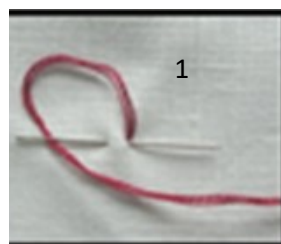
Markér for- og bagstykke med ri sting, efter tegning. Ri først det ydre rektangel (6x10 cm).

Ri herefter siderne og toplinjen. Mål fra yder kant og ind mod midten.

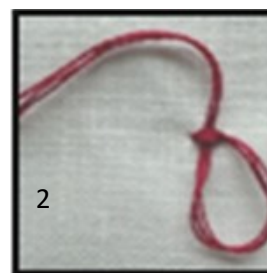
### Picot kant.

Der syes med 3 deletråde DMC efter eget valg. Kanten syes 1 tråd inde i forhold til ritråden. Den følger altså den røde linje på tegningen.

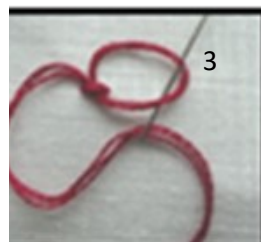
Picotér laves ved at du syr 2 forsting over 3 tråde oven i hinanden. Disse fungerer som base de kommende 3 sting. Kast nu 1 sting under de to første sting "basen". Sy herefter et knaphulssting i de to første sting. Slut af med at kaste endnu et sting under basen og stik nålen gennem stoffet under basen. Tæl 8 tråde frem, stik nålen op igennem stoffet. Nu syes en ny base over 3 tråde. Fortsæt hele vejen rundt til din kant er intakt.



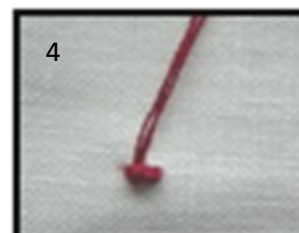
1



2



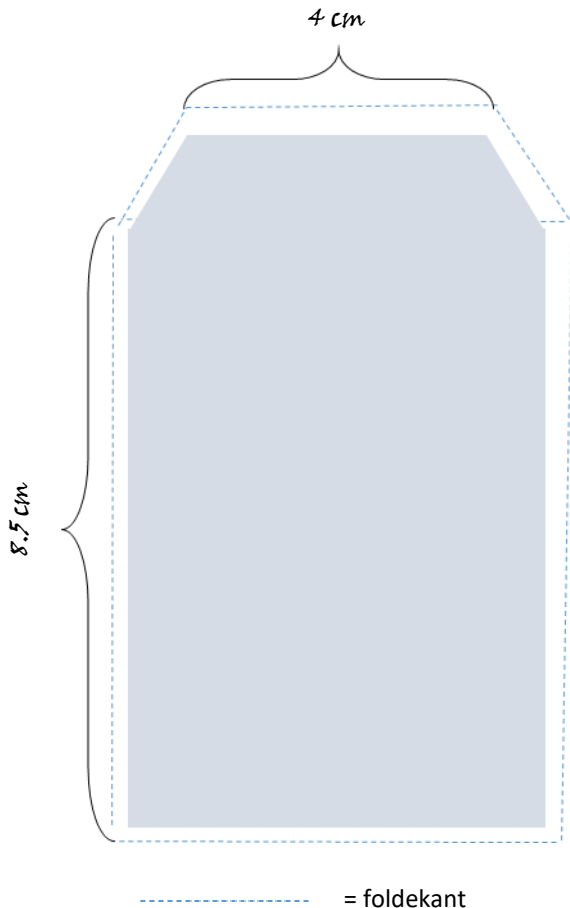
3



4

# LAVENDEL TAG M. INITIAL

## MONTERING



### Montering

Buk og pres forstykke og bagstykke efter din ritråd. De 2 stykker skal være lige store.

Klip 2 stykker volumen flies ca. 2 mm mindre end dit mærke. Stryg 1 stk. volumensflies bag på forstykket og 1 stk volumenflies bag på bagsiden.

**HUSK HUSK HUSK !** at vende den skinnende side mod stof og væk fra strygejern.

Ri kanten rundt på begge stykker, så du kan koncentrere dig om at sy dem sammen

Sy nu de to mærker sammen med madras sting. Når der er ca. 3 cm tilbage, hældes 1 tsk. tørret lavendel i hullet. Sy den sidste del sammen og hæft tråden.

Montér en snørering og læderstrop i din Lavendel Tag.

Nyd duften i .....årevis!

ØNSKER DIG RIGTIG GOD FORNØJELSE

Mail: [info@tilles.dk](mailto:info@tilles.dk)

Shop: [www.tilles.dk](http://www.tilles.dk)